

An alle Schülerinnen und Schüler des FAG!

Am **Samstag, 23. November 2024** findet in Eberdingen-Nussdorf der **16. Nussdorflauf** statt. Man kann zwischen dem **GO! Schülerlauf (1,5km)**, dem **PWK TEENRun (3,3km)**, dem **Einsteigerlauf (6,6km)** und dem **Panoramalauf (gleichzeitig der Hauptlauf) über 10 km** wählen.

Die Startgebühr wird von der Alison und Peter Klein-Stiftung übernommen. Außerdem bekommt die Schule für jeden Schüler des FAGs, der ins Ziel kommt, zusätzlich 5 €. Ihr könnt also für eure Schule und auch für eure Klassenkasse etwas tun: Denn 2€ fließen in eure Klassenkasse, der Rest fließt in sportliche Anschaffungen für euren Sportunterricht!

Ab einer Distanz von 3,3 km (ab Jahrgang 2014) bzw. 1,5km (5. Klasse) und 6,6 km (ab Jahrgang 2010 und älter) kann die Coopertestnote aufge bessert werden, wenn die Distanz in einer angemessenen Zeit gelaufen wird. (Infos bei den Sportlehrkräften)

Die Einteilungen und Startzeiten für die Läufe sind folgende:

GO! Schülerlauf (1,5 km):

Jugend (MJ U12 (2013/14): Start 12.45Uhr; WJ U12 (2013/14): Start 13.00 Uhr

PWK TEENRun (3,3 km):

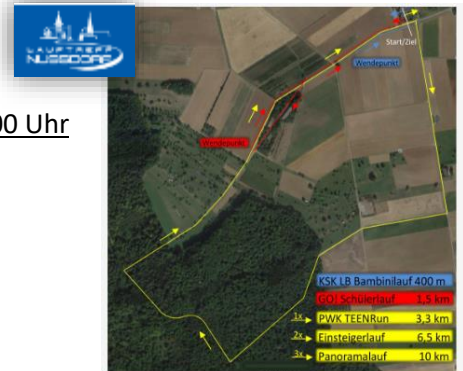
Jugend (U12 (2013/14) – U18 (2007/2008): Start 13:30 Uhr

Einsteigerlauf (6,6 km):

nur Jahrgang 2010 und älter: Start 14 Uhr

Panoramalauf (=Hauptlauf) (10 km):

nur Jahrgang 2008 und älter : Start: 15.00 Uhr



Weitere Informationen über die angebotenen Wettbewerbe sowie „Rund um den Lauf“ finden Sie unter www.nussdorflauf.de

Die Anmeldung findet im **Sekretariat bei Frau Blum** bis **spätestens Mittwoch, 13. November 2024** statt. Es muss der Name, der Jahrgang, das Geschlecht, die Wahl der Laufdistanz, die Klasse und die Größe des Laufshirts (nur wenn ihr kein eigenes habt) angegeben werden. Die Anmeldung ist verbindlich und muss mit den Eltern abgesprochen sein! Beim Kaufhaus Sämann könnt ihr ein eigenes Laufshirt bestellen. Beachtet, dass es erst noch bedruckt werden muss und dadurch eine gewisse Lieferzeit hat!

Hinweis: Ihr müsst eventuell die 5€ Startgeld bezahlen, wenn ihr nicht am Lauf teilnehmt, obwohl ihr euch angemeldet habt!

Am Samstag, 23. November 2024 müssen alle Schüler selbst dafür sorgen, nach Nussdorf zu kommen. Treffpunkt und Ausgabe der Startunterlagen ist in der Gemeindehalle Nussdorf. Ihr solltet spätestens 30 Minuten vor Beginn eures Laufes dort sein. Ich (Herr Schaaf) werde als betreuende Lehrkraft dort die Startkarten ausgeben. Meldet euch spätestens **30 Minuten vor Beginn eures Laufes** bei mir.

Bei den Schülerläufen wird in Gruppen gestartet. Eure Gruppe ist farblich im Startbereich und auf den Startnummern zu sehen sind. Geht also im Startbereich zu der Farbe, die ihr auf der Startnummer seht.

Die Siegerehrungen starten ab 14:00 Uhr (Schülerläufe), 14:45 (PWK TEENRun), 15:30 (Einstiegerlauf) und 16:45 (Panoramalauf) in der Gemeindehalle!

Die Laufshirts werden über die Sportlehrkräfte in der Woche vor dem Lauf ausgegeben.

Wenn ihr die Strecke kennenlernen und auch darauf trainieren wollt, bietet der Verein dazu die Möglichkeit ab 02. November 24 immer samstags um 14 Uhr an der Gemeindehalle in Nussdorf!

Wir würden uns freuen, wenn wieder möglichst viele von euch mitlaufen würden!

Hinweise: Die Aufsichtspflicht während der gesamten Veranstaltung liegt bei den Erziehungsberechtigten.

Wenn ihr euch anmeldet, erklärt ihr euch mit folgenden Bedingungen einverstanden:

Die erhobenen Anmelde­daten werden im Rahmen der Veranstaltung in den Teilnehmer-, Start- und Ergebnislisten schriftlich und online veröffentlicht.

Es ist sogleich auch nicht ausgeschlossen, dass Fotos von der Veranstaltung in öffentlichen Netzwerken eingestellt werden. Näheres kann auf der Homepage bei den Datenschutzrichtlinien nachgelesen werden.

Jonas Schaaf